



## Conseils d'installation pour WIX 33615

Le service téléphonique de renseignements sur les produits Wix reçoit fréquemment des appels concernant l'utilisation et l'installation du filtre de rechange 33615 Wix.



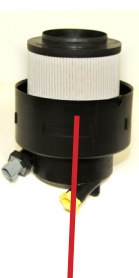
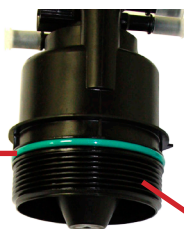
Le service téléphonique de renseignements sur les produits Wix reçoit fréquemment des appels concernant l'utilisation et l'installation du filtre de rechange 33615 Wix. L'une des questions souvent posée est : « Pourquoi le filtre de rechange du compartiment moteur (filtre secondaire) n'a-t-il que deux orifices alors que le filtre d'origine (installé en usine) en a trois ? » La réponse à cette question est : après assemblage du circuit d'alimentation par le constructeur, une purge d'air complète et un amorçage du circuit doivent avoir lieu. Bien qu'il faille faire une purge et un amorçage après chaque changement de filtre, ces amorçages de routine ne sont pas aussi importants que le premier. Le troisième orifice du filtre d'origine est relié à un circuit de purge et d'amorçage à l'usine du constructeur. Ce circuit élimine tout l'air emprisonné dans le circuit d'alimentation, tout en forçant le carburant vers le système d'injection. Comme l'air ne doit pas pénétrer dans le circuit en volume important pendant le changement du filtre, l'orifice supplémentaire n'est pas présent ni nécessaire sur les filtres de rechange. **Remarque : Le manuel du propriétaire du véhicule doit indiquer le mode d'amorçage du circuit après le remplacement du filtre. Cet amorçage est une étape nécessaire ; il faut donc effectuer attentivement ce mode d'amorçage.**

D'autres questions courantes concernent le mode d'installation car il y a deux filtres pour ces véhicules.

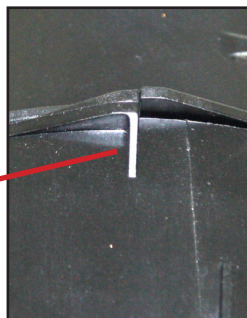
Étape 4 : Remplacez le joint torique usagé par le joint torique neuf fourni. Remarque : Lubrifier le joint torique facilitera le serrage du capuchon.

Étape 3 : Dévissez le capuchon et retirez le filtre usagé.

Étape 1 : Déposez le raccord de l'orifice du capteur

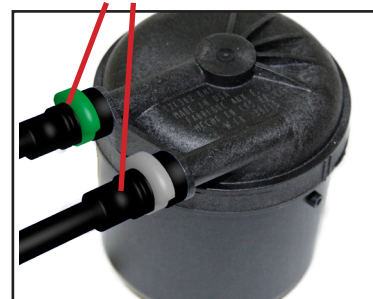


Étape 5 : Placez bien le filtre dans le capuchon et vissez-le en place.



Étape 2 : Videz l'eau du boîtier. Remarque : Le mélange eau/carburant doit être jeté en respectant toutes les lois et normes réglementaires.

Pour changer le filtre secondaire, débranchez d'abord les canalisations de carburant des orifices du filtre.



Desserrez le boulon de retenue du filtre et tournez légèrement le filtre pour le détacher de son socle.

Pour achever l'installation, effectuez les étapes inverses dans l'ordre

N'oubliez pas de refixer le raccord du capteur et de vous assurer que la soupape de vidange est fermée.