



Consejos de Instalación WIX 33615:



Frecuentemente, la Línea de Información de Productos WIX recibirá preguntas relacionadas con el uso e instalación del kit de filtro WIX 33615.

Una pregunta común es “¿Por qué el filtro de reemplazo del compartimiento de motor (filtro secundario) tiene solamente dos puertos mientras que el filtro original de fábrica tiene tres? La respuesta a esta pregunta es, después del proceso de ensamblado del sistema de combustible del fabricante, una purga de aire completa y cebado del sistema tendrá que ocurrir. A pesar de que una purga/cebado tendrá que ocurrir después de cada cambio de filtro, estos cebados de rutina no son tan extensivos como el primero. El tercer puerto del filtro de fábrica está conectado a un sistema de purga/cebado en la ubicación del fabricante. El sistema remueve todo el aire atrapado del sistema de combustible mientras fuerza al combustible hacia el sistema de inyecciones. Debido a que el aire no deberá entrar en el sistema en grandes volúmenes durante el mantenimiento de filtro, el puerto extra no se encuentra en, ni es necesario para darle mantenimiento a los filtros. **Nota: El manual de dueño del vehículo deberá definir el proceso para cebado del sistema después de darle mantenimiento al filtro. Éste es un paso necesario para dar mantenimiento a los filtros de combustible así que sigan las direcciones de cebado con cuidado.**

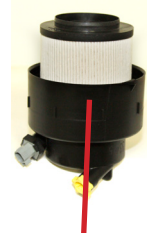
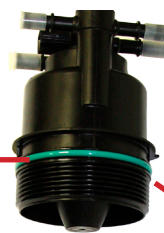


Otras preguntas comunes son en relación al proceso de instalación ya que hay dos filtros para estos vehículos.

Paso 4. Reemplace el sellado de anillo-O usado con el nuevo anillo-O proporcionado. Nota: Lubricar el anillo-O hará que apretar la Tapa sea más fácil.

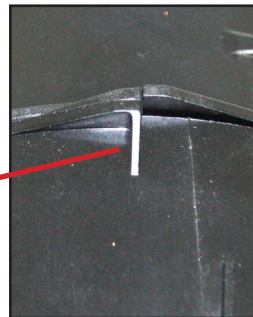
Paso 3. Desenrosque la Tapa y remueva el filtro usado.

Paso 1. Quitar el conector del Sensor de Agua del Puerto de

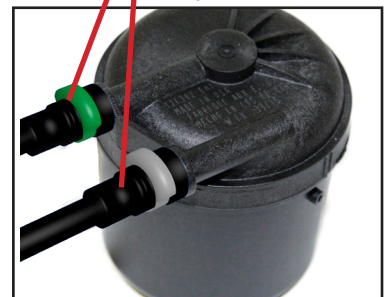


Paso 5. Asentar el filtro en la tapa y enroscar de regreso en su sitio.

Paso 2. Drenar agua del Alojamiento. Nota: La mezcla de Agua/Combustible deberá ser desechada de conformidad con todos los requerimientos legales y regulatorios.



Para darle mantenimiento al segundo filtro, primero desconecte las líneas de combustible de los puertos de filtro.



Aflojar el tornillo que retiene el filtro y rotar el filtro levemente para removerlo. Aplique las direcciones al revés para reinstalar.

Recuerde reconectar la conexión del sensor y asegúrese de que la válvula esté cerrada.