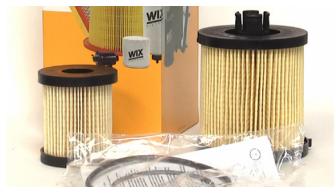
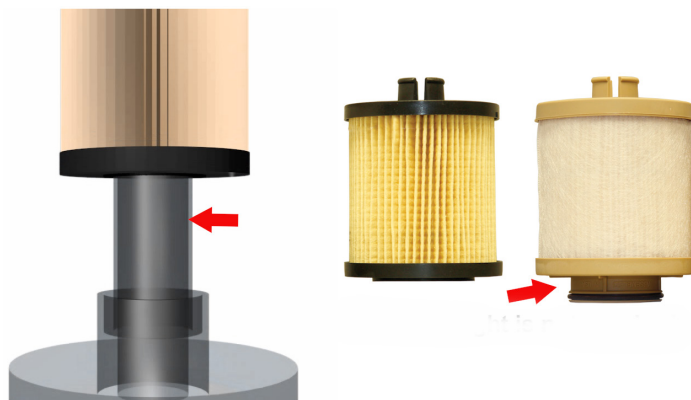


Séparateur carburant/eau 33899 WIX

Le filtre 33899 WIX est un ensemble de deux cartouches qui comprend un séparateur carburant/eau et un filtre à particules secondaire. Destinées aux véhicules à moteurs diésel de 6,0 litres de marque InternationalMC, les deux cartouches de filtre sont conçues pour fournir une protection supérieure pour le système de filtration de carburant en deux étapes de ces moteurs.



Comme le séparateur carburant/eau se scelle à la tige, la surface plus grande n'est pas nécessaire.

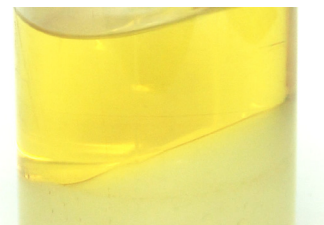


Si l'on compare au séparateur carburant/eau de type OE (d'origine), autant la hauteur que le matériau en membrane blanche du filtre OE sont très différents.

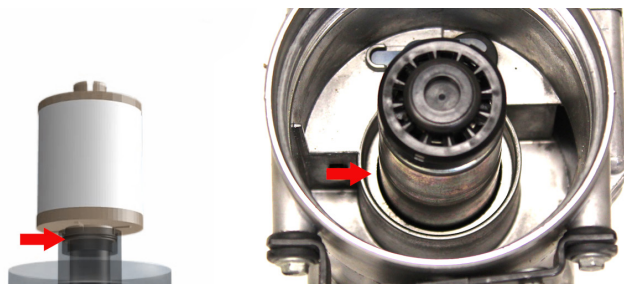


Une fois installés, les deux filtres utilisent un joint radial, mais le point d'étanchéité diffère selon le modèle. Le filtre OE est placé dans et scelle le diamètre intérieur de la bride du boîtier du filtre. Ce modèle nécessite une surface plus grande au fond du filtre qui s'ajuste dans la zone de la bride. Le joint radial est formé lorsque le filtre est installé et scellé.

Autre différence de conception importante : la membrane qui couvre le matériau du filtre OE. En tant que séparateurs carburant-eau, les deux filtres empêchent au contenu en eau se trouvant dans tous les carburants diésel de pénétrer dans le circuit. Dans ce but, les deux filtres utilisent des propriétés physiques différentes de l'eau et du carburant.



Le matériau en membrane blanche n'est pas requis pour le filtre WIX car son matériau est un mélange breveté qui a été conçu avec des propriétés hydrophobiques supérieures. Ainsi, le matériau lui-même résiste de façon chimique au débit de l'eau. Lorsque le mélange carburant/eau tente de passer à travers le matériau, le contenu en eau est éliminé. Les molécules d'eau sont plus denses que celles du carburant et s'accumulent au fond du boîtier pour être vidangées selon les recommandations du fabricant. Comme le filtre WIX n'utilise pas le matériau en membrane, il ne faut pas de trous de purge pour éliminer l'air qui peut rester emprisonné sous de tels enrobages.



Le filtre 33899 WIX crée un joint radial autour de la tige centrale du boîtier.

