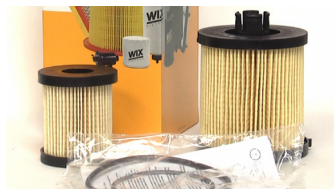


## Separador de combustible/agua 33899 WIX

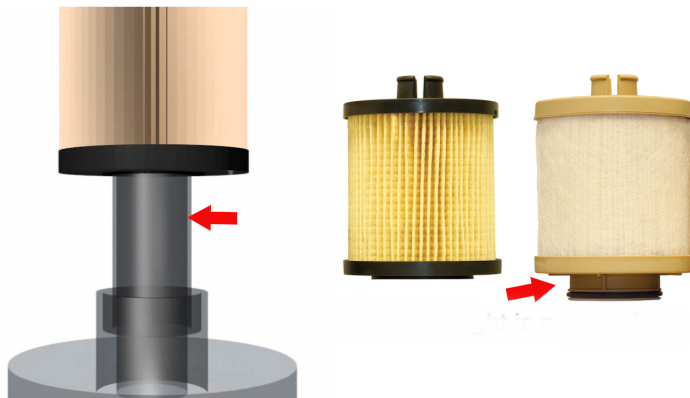
El filtro 33899 WIX es un juego de dos elementos que incluye un separador de combustible/agua y un filtro de partículas secundario. Destinado para los vehículos con motores diésel InternationalMC de 6,0 L, ambos elementos filtrantes han sido fabricados para proporcionar una protección superior para el sistema de filtrado de combustible de dos etapas de estas aplicaciones.



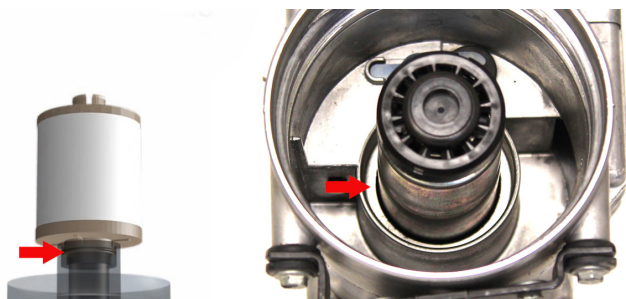
Comparándolo con el separador de combustible/agua del estilo del equipo original (OE), tanto la altura como el material de membrana blanca del filtro del OE resaltan como diferencias notables.



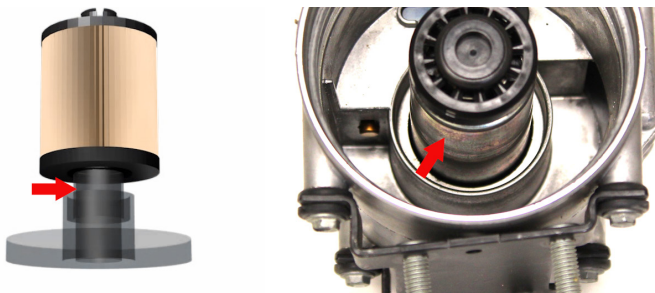
Como el separador de combustible/agua 33899 sella en la varilla, la extensión de área adicional no es requerida.



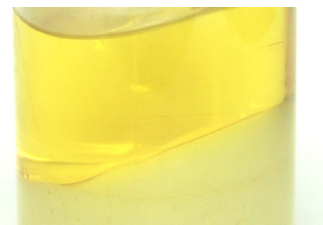
Una vez instalados, ambos filtros sellan radialmente, pero el punto de sellado es diferente para cada uno. El filtro OE se asienta y sella en el diámetro interior del reborde en la caja del filtro. Este diseño requiere un área extendida en la parte inferior del filtro que se ajusta dentro del área del reborde. El sellado radial se forma cuando el filtro es instalado.



El filtro 33899 WIX crea un sellado radial alrededor de la varilla central de la caja.



Otra diferencia notable en el diseño es la membrana que cubre el medio del filtro OE. Como separadores de combustible/agua, ambos filtros cumplen con la función de impedir que el contenido de agua que se encuentra en todos los combustibles diésel entre en el sistema. Ambos filtros dependen de las diferentes propiedades físicas del agua y el combustible para lograr esta función.



El material de membrana blanca no es requerido por el filtro WIX, pues su medio es una mezcla patentada que ha sido fabricada con mayores propiedades hidrofóbicas. Esto significa que el medio mismo es químicamente resistente al flujo de agua. Cuando la mezcla de combustible/agua intenta pasar a través del medio, el contenido de agua es eliminado. Las moléculas de agua son más densas que las de combustible y se acumulan en la parte inferior de la caja para ser drenadas en base a las instrucciones sugeridas por el fabricante. Como el filtro WIX no emplea la construcción de una membrana, los agujeros de purgado tampoco son requeridos para eliminar el aire que puede quedar atrapado bajo tales coberturas.

