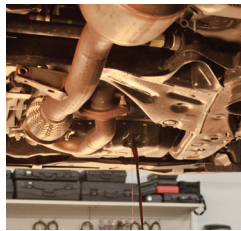


3

Placez un bac de vidange d'huile sous le bouchon de vidange, puis desserrez lentement le bouchon du carter du moteur à l'aide de l'outil approprié (en général une clé ou une douille). Laissez l'huile s'écouler pendant 5 à 10 minutes.



ATTENTION

MISE EN GARDE : Levez le véhicule selon les recommandations de son constructeur. N'allez jamais sous un véhicule qui n'est maintenu que par un cric. L'huile à moteur sera chaude; attention de toujours éviter tout contact direct de l'huile usée avec la peau.

4

Vérifiez l'état du joint du bouchon de vidange. En cas de traces d'usure ou de vieillissement, remplacez-le par une nouvelle rondelle de mêmes type et taille.

5

Reposez le bouchon de vidange et serrez-le bien, en vous assurant de ne pas fausser le filetage ni de trop serrer le bouchon.

6

Si le boîtier ou le capuchon possède un bouchon de vidange, retirez-le pour permettre à l'huile qui reste de s'écouler du boîtier. S'il n'y a pas de bouchon de vidange, utilisez l'outillage approprié pour détacher du boîtier le capuchon du filtre. Le cas échéant, repérez l'emplacement du joint torique sur le joint du bouchon de vidange et retirez-le.



ATTENTION

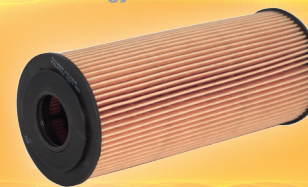
MISE EN GARDE : Le filtre est chaud et contient de l'huile chaude. Il doit être manipulé avec soin à l'aide d'un chiffon ou d'un essuie-tout. Attention de toujours éviter tout contact direct de l'huile usée avec la peau. Éliminez toute huile éclaboussée sur les surfaces du véhicule.

Dépannage

Problème	Action recommandée
Le voyant de faible niveau d'huile reste allumé.	Vérifiez le niveau d'huile. Recherchez la présence de fuites d'huile. Si cet état persiste, ne faites pas tourner le moteur et n'utilisez pas le véhicule, car vous pourriez endommager le moteur. (Voir les bulletins 83-2R2 et 93- 1R1 du FMC - Conseil des fabricants de filtres - à www.filtercouncil.org .)
Le manomètre indique une faible pression d'huile.	Vérifiez le niveau d'huile. Recherchez la présence de fuites d'huile. Si cet état persiste, ne faites pas tourner le moteur et n'utilisez pas le véhicule, car vous pourriez endommager le moteur. (Voir les bulletins 83-2R2 et 93- 1R1 du FMC - Conseil des fabricants de filtres - à www.filtercouncil.org .)
Il y a une odeur d'huile chaude, ou de la fumée est visible.	Arrêtez le moteur et, le cas échéant, retirez la clé de contact. Recherchez la présence d'une fuite ou d'un déversement qui aurait pu se produire pendant que l'huile était retirée ou ajoutée dans le circuit. En cas de découverte d'une fuite ou d'un déversement, laissez refroidir le moteur et éliminez l'huile sur les surfaces concernées. Si cet état persiste, arrêtez le moteur. Le cas échéant, retirez la clé de contact, et vérifiez que le bouchon de vidange d'huile du carter et le filtre à huile ont été bien installés.



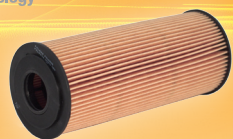
WIXInstitute
of Filtration Technology



Changement d'huile moteur et des filtres à cartouche



conseils d'installation



Changement d'huile moteur et des filtres à cartouche

Outillage nécessaire

Jeu de clés

Gants jetables

Jeu de douilles

Chiffons ou essuie-tout

Clé à cliquet

Entonnoir

Clé pour filtres à huile

Bac de vidange d'huile

Lunettes de protection

Équipement de levage

ATTENTION

MISE EN GARDE : Les pièces en mouvement et les températures élevées du moteur posent un risque important et peuvent causer des blessures corporelles graves. Un entretien mal effectué peut entraîner des blessures et des dégâts au moteur.

1

Faites démarrer le moteur et laissez-le tourner jusqu'à ce qu'il atteigne sa température normale de fonctionnement.

2

Garez le véhicule sur une surface horizontale à un endroit approprié, arrêtez le moteur et serrez le frein à main. Le cas échéant, retirez la clé de contact. Portez des lunettes de sécurité et des gants jetables.

ATTENTION

MISE EN GARDE : Pour éviter de vous blesser, laissez refroidir le moteur pendant 30 minutes avant d'effectuer la prochaine étape.

7

Retirez le filtre usé et jetez-le conformément aux normes et aux exigences locales en vigueur.



8

Nettoyez à la fois le capuchon du boîtier et le boîtier du filtre. Recherchez tous dégâts possibles, tels qu'une fissure, une cassure ou un filetage endommagé. Vérifiez la bonne position des joints toriques et assurez-vous qu'ils sont propres et non abîmés. Au besoin, remplacez toute pièce endommagée. En retirant le joint torique usé, vérifiez son emplacement par rapport au capuchon ou au boîtier.



9

Installez le filtre neuf et les joints toriques. Assurez-vous de placer le filtre dans le bon sens. Attention en plaçant le joint torique dans le boîtier ou sur le capuchon ; il ne doit pas être endommagé et il doit être de la bonne taille. Une fois qu'il est bien positionné, le joint torique neuf doit être lubrifié avec de l'huile moteur neuve et propre, puis enfilé en le tournant jusqu'à sa rainure. Les joints toriques peuvent être installés dans des capuchons de boîtier, des rainures de boîtier ou d'autres endroits.



ATTENTION

MISE EN GARDE : Baissez doucement le véhicule, après vous être assuré qu'il n'y a plus aucun outil ni matériau sous le véhicule.

10

Assurez-vous que tous les bouchons de vidange sont bien replacés et serrés. Installez la cartouche de filtre neuve dans le capuchon du boîtier ou dans le boîtier et serrez-la. Serrez le capuchon selon les recommandations du fabricant. Ceci peut nécessiter l'emploi d'outils spéciaux.



ATTENTION

MISE EN GARDE : Ne placez pas trop d'huile dans le moteur ; vous pourriez l'endommager.

11

Faites démarrer le moteur et laissez-le tourner au ralenti pendant au moins une minute. Le voyant de niveau d'huile peut s'allumer temporairement, ou le manomètre peut indiquer une faible pression pendant que le circuit se remplit d'huile. Si cet état persiste pendant plus de quelques secondes, arrêtez le moteur et consultez le tableau de dépannage inclus dans ce document.

12

Arrêtez le moteur et, le cas échéant, retirez la clé de contact. Vérifiez sous le véhicule l'absence de fuite d'huile au bouchon de vidange ou au filtre à huile. (Si vous détectez une fuite, consultez le tableau de dépannage inclus dans ce document.)

13

Vérifiez le niveau d'huile et ajoutez de l'huile selon les besoins. Le niveau d'huile doit être au maximum ou tout près. Au besoin, ajoutez de l'huile jusqu'au niveau recommandé.

14

Jetez l'huile et le filtre usés en respectant les réglementations locales, provinciales et fédérales en vigueur.

15

Notez la date et le kilométrage du véhicule en vue de vous y référer ultérieurement.